

CATÁLOGO DO ITEM IMPORTADO

Pleito de Inclusão de Ex-Tarifário

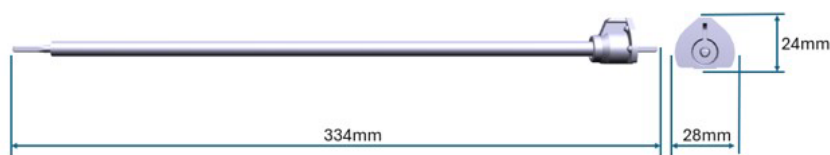
Número de Controle SDIC	NCM	Sugestão de descrição do ex-Tarifário
D71-24I	9401.99.00	Eixo flexível; contendo aço (DIN EN ISO 16120), tubo de plástico (PA6.6 flockyarn e dupont hytrel 7246); com comprimento de 88 mm (+/-1mm) ou 334 mm (+/-1mm), altura 24 mm, largura 28 mm; para fabricação de banco automotivo; com função de transmitir rotação e torque do motor elétrico para o trilho de deslizamento ; com aplicação em automóveis.

1. Especificações técnicas detalhadas da autopeça

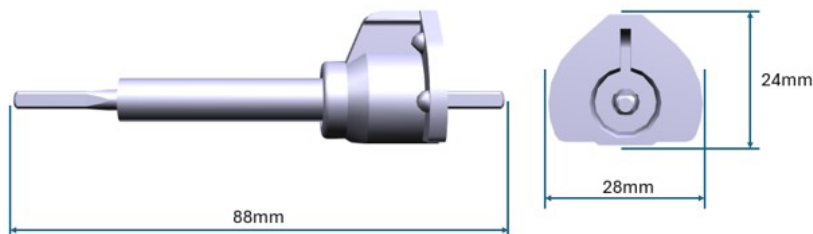
(características quantitativas e qualitativas, por exemplo: dimensões, materiais de fabricação, especificações de trabalho/funcionamento [torque, potência, resistência, tensão, corrente, dureza, vazão, condutibilidade, temperatura etc.], características de hardware, software, características físicas, dentre outras inerentes a cada produto):

Comprimento de 88 mm (+/-1mm) ou 334 mm (+/-1mm), altura 24 mm, largura 28 mm

2. Imagens da autopeça importada e/ou desenho esquemático *(obrigatório conter as principais dimensões em milímetros):*

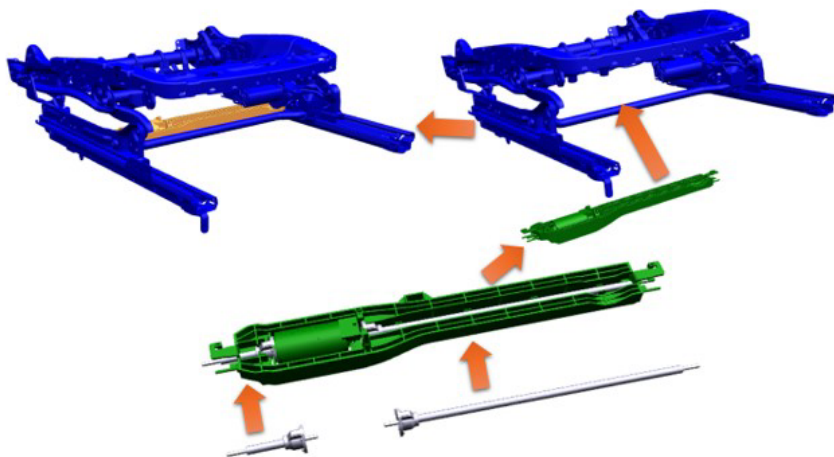


PN 1904019X



3. Aplicação do item importado *(em qual produto fabricado pela empresa pleiteante o item importado será incorporado).*

Aplicado em: banco automotivo



4. Função do item importado no produto fabricado pela empresa pleiteante do ex-tarifário:

Transmitir rotação e torque do motor elétrico para o trilho de deslizamento

Veículos(s): automóveis